

Dimension Stability System **DSS**

Module **WSD 02**

Wet Stretch Dynamics Analyzer

Messinstrument zur Bestimmung
der Dynamik der Nassdehnung von Papier
bei einseitigem Flüssigkeitskontakt



Messung der Dynamik der Dimensionsänderung von Papier **bei einseitigem Kontakt** mit Wasser oder wasserbasierenden Flüssigkeiten unter einstellbarer Zugbelastung

Hauptanwendungsgebiete

- Dekorpapier in Kontakt mit:
 - | Wasser | Tränkharz | Tiefdruckfarbe
- Streichrohpapier, Zeitungsdruckpapier, Offsetdruckpapier, Etikettenpapier, Ink Jet-Papier usw. in Kontakt mit:
 - | Wasser | Wischwasser | Ink jet-Tinte
- Kraftliner in Kontakt mit:
 - | Wasser (Planlagenproblematik)

Hauptanwender

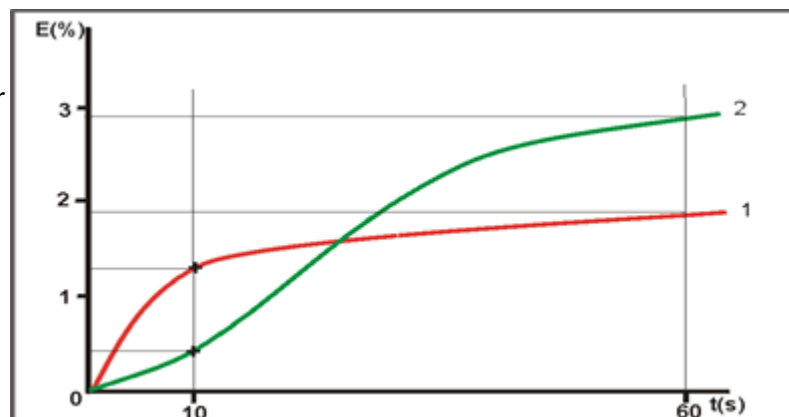
- Papier-/Kartonhersteller
- Chemiezulieferer
- Papierverarbeiter

→ Ersatz klassischer Nassdehnungsmethoden,
die zweiseitigen Flüssigkeitskontakt anwenden.

Features

- **Vorzüge:**
 - **Einseitiger Flüssigkeitskontakt**
 - **Integrierte Messung der Feuchte von Messprobe und Umgebung**
 - **Schnelle Flüssigkeitskontaktierung in wenigen Millisekunden, wichtig besonders für sehr saugfähige Papiere**
 - **Durch einstellbare Zugspannung Anpassung an reale Prozessbedingungen**
 - Objektive Messmethode, frei von subjektiven Fehlern
 - Hohe Reproduzierbarkeit der Ergebnisse: ca. $\pm 0,05\%$
 - Genauigkeit besser als $\pm 0,1\%$ abs. $\pm 5\%$ vom Messwert im Bereich von 0 bis ca. 3% Dehnung
 - Auflösung ca. $\pm 0,013\%$
 - **Einfaches Handling**
- **Messbereich:**
 - **Nassdehnung bis max. 25 %, Messdauer einstellbar**
 - **Erfassung der Dehnung ab Flüssigkeitskontakt, Darstellung ab ca. 100ms**
- **Messergebnis:**
 - **Dehnungs-Zeit-Diagramm**
 - **Dehnungswert zu einem frei wählbaren Zeitpunkt**
- **Software:**
 - Sehr anwenderfreundlich, einfach zu bedienen
 - Einfache Handhabung in der Qualitätskontrolle

Beispiel:
 Dynamik der
 Nassdehnung zweier
 Etikettenpapiere
 – Verhalten bei
 10s und 60s
 gegensätzlich!



Technische Daten

Probengröße: min. 210mm x (60 \pm 0.5)mm
 Abmessungen: 300 x 280 x 320mm (H x B x T)
 Gewicht: 8,5 kg
 Versorgungsspannung: 230V, 50Hz / 115V, 60Hz